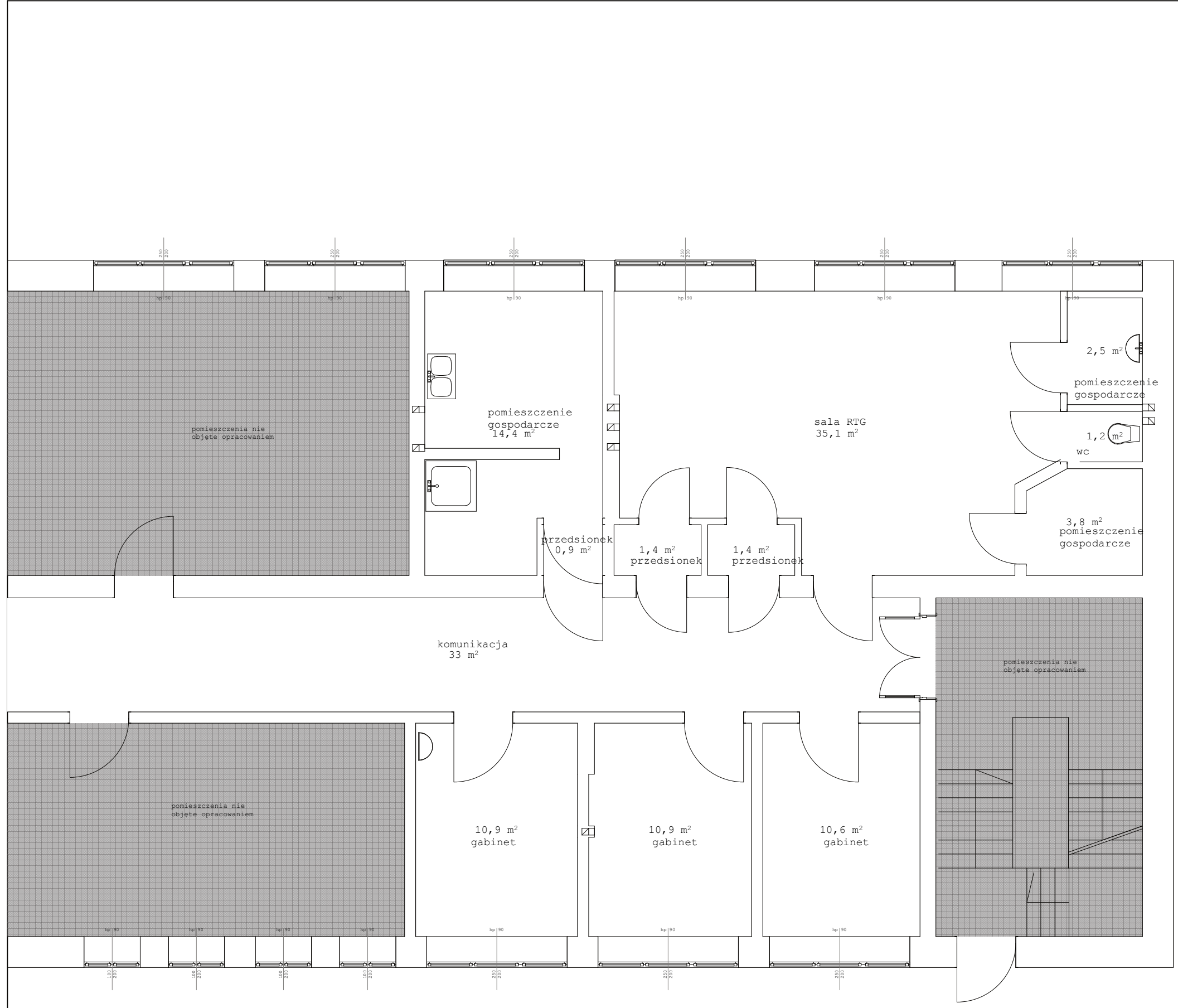
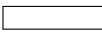


legenda:	
ściany: A-D	przedmiotowa działka
[hatched box]	przedmiotowy budynek szkoły
[red box]	zakres opracowania
[red arrow]	wejście do budynku
UWAGI	
<ul style="list-style-type: none"> rysunki rozpatrywać łącznie z opisem wszelkie wątpliwości konsultować z projektantem przed zamówieniem i montażem stolarki okiennej i drzwianej wymiary światła ościeżnic sprawdzić w naturze. nadproża w ścianach murowanych gr.12cm3f10 	
PROJEKT CHRONIONY PRAWEM AUTORSKIM	
INPRACOWNIA	
Obiekt	
Przebudowa pomieszczeń przychodni na potrzeby Centrum Zdrowego i Aktywnego Seniora	
adres	
ul. Szpitalna 6 dz. nr geod 26/2, Obręb W-22, Łódź	
Inwestor	
Miejskie Centrum Medyczne Widzew w Łodzi, ul. Piłsudskiego 157	
stadium projektu	
PROJEKT BUDOWLANY	
tytuł rysunku	
SZKIC SYTUACYJNY	
skala	
data	
czerwiec 2017	
branża: architektura	
mgr inż arch IZABELA NOWACKA 31/LOOK/2012	
podpis	
numer rysunku	
0	



legenda:	
ściany:	
	ściany i stropy istniejące

UWAGI

- rysunki rozpatrywać łącznie z opisem
- wszelkie wątpliwości konsultować z projektantem
- przed zamówieniem i montażem stolarki okiennej i drzwiowej wymiary światła ościeżnic sprawdzić w naturze.
- nadproża w ścianach murowanych gr.12cm3fi10

PROJEKT CHRONIONY PRAWEM AUTORSKIM

INPRACOWNIA

Obiekt
Przebudowa pomieszczeń przychodni na potrzeby Centrum Zdrowego i Aktywnego Seniora

adres
ul. Szpitalna 6
dz. nr geod 26/2,
Obręb W-22, Łódź

inwestor
Miejskie Centrum Medyczne Widzew w Łodzi,
ul. Piłsudskiego 157

stadium projekt
PROJEKT BUDOWLANY

tytuł rysunku
RZUT-INWENTARYZACJA

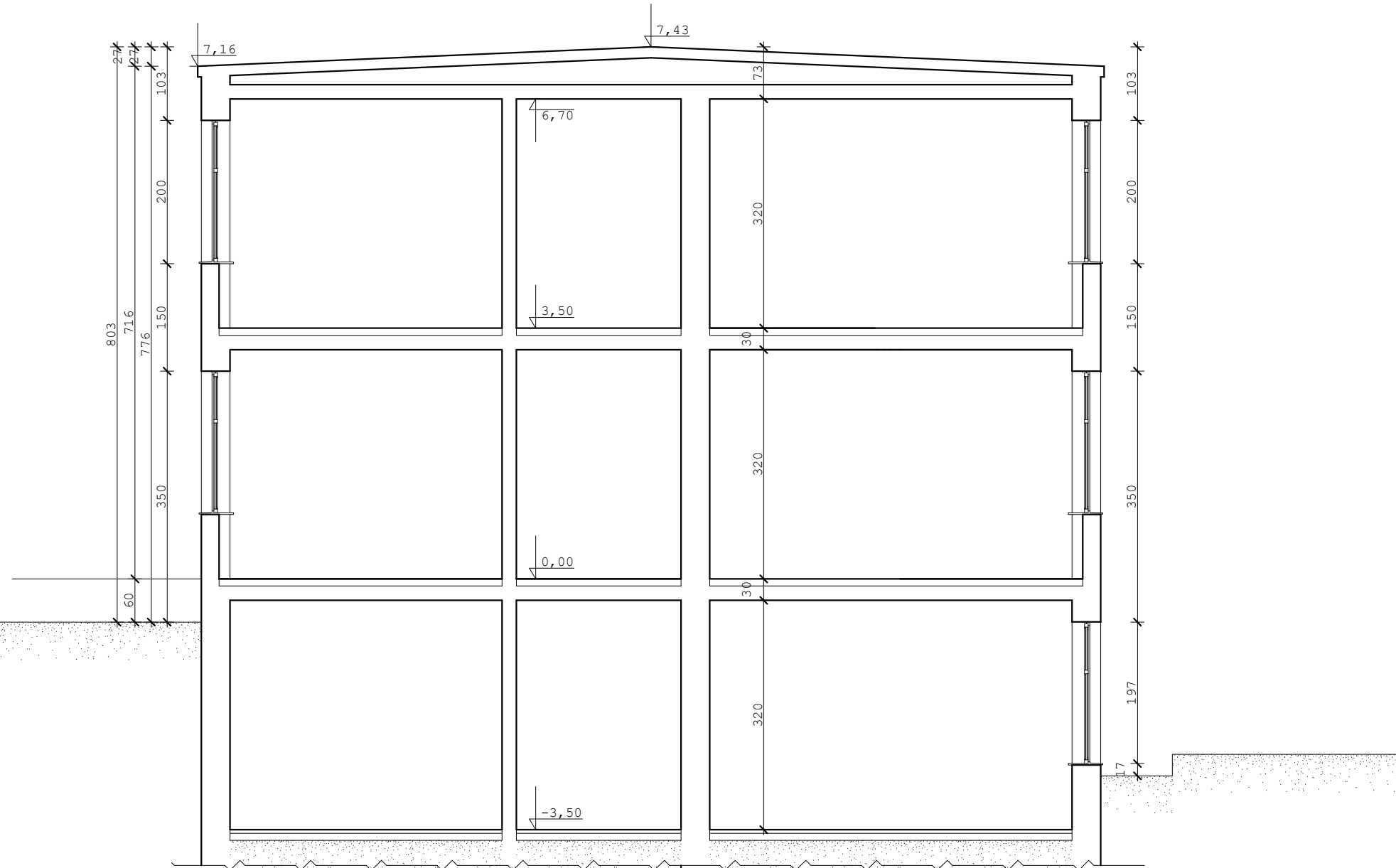
skala
1:75

data
czerwiec 2017

branża: architektura
mgr inż arch
IZABELA NOWACKA
31/LOOK/2012

.....
podpis

numer rysunku
1



legenda:

ściany:

ściany i stropy istniejące

UWAGI

- rysunki rozpatrywać łącznie z opisem
- wszelkie wątpliwości konsultować z projektantem
- przed zamówieniem i montażem stolarki okiennej i drzwiowej wymiarów świetlnych ościeżnic sprawdzić w naturze.
- nadproża w ścianach murowanych gr.12cm3fi10

PROJEKT CHRONIONY PRAWEM AUTORSKIM

INPRACOWNIA

obiekt

Przebudowa pomieszczeń przychodni na potrzeby Centrum Zdrowego i Aktywnego Seniora

adres

ul. Szpitalna 6
dz. nr geod 26/2,
Obręb W-22, Łódź

inwestor

Miejskie Centrum Medyczne Widzew w Łodzi,
ul. Piłsudskiego 157

stadium projekt

PROJEKT BUDOWLANY

tytuł rysunku **INWENTARYZACJA - PRZEKRÓJ**

skala

1:75

data

czerwiec 2017

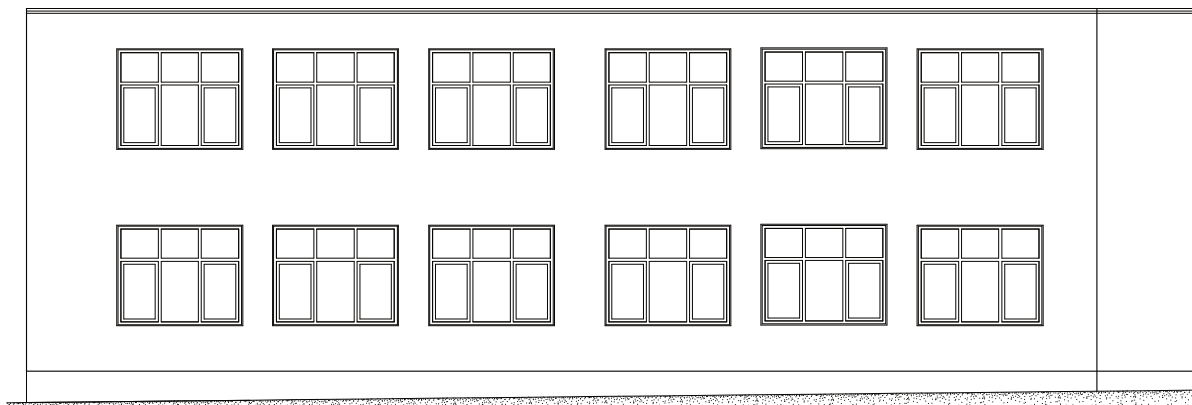
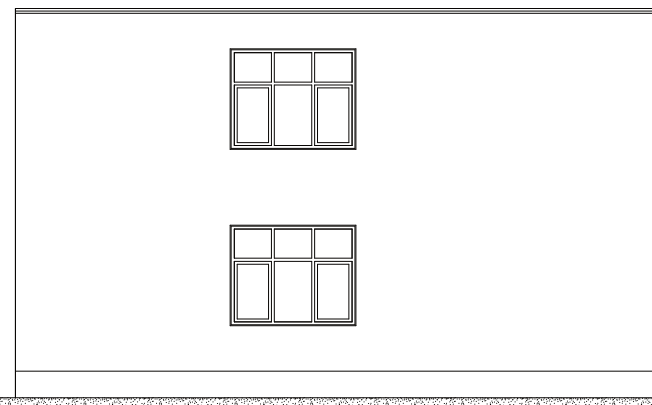
branża: architektura

mgr inż arch
IZABELA NOWACKA
31/LOOK/2012

podpis

numer rysunku

2



UWAGI

- rysunki rozpatrywać łącznie z opisem
- wszelkie wątpliwości konsultować z projektantem
- przed zamówieniem i montażem stolarki okiennej i drzwiowej wymiarów świetlik ościeżnic sprawdzić w naturze.
- nadproża w ścianach murowanych gr.12cm3fi10

PROJEKT CHRONIONY PRAWEM AUTORSKIM

INPRACOWNIA

Obiekt

Przebudowa pomieszczeń przychodni na potrzeby Centrum Zdrowego i Aktywnego Seniora

adres

ul. Szpitalna 6
dz. nr geod 26/2,
Obręb W-22, Łódź

inwestor

Miejskie Centrum Medyczne Widzew w Łodzi,
ul. Piłsudskiego 157

stadium projekt

PROJEKT BUDOWLANY

tytuł rysunku **INWENTARYZACJA - ELEWACJE**

skala

1:150

data

czerwiec 2017

branża: architektura

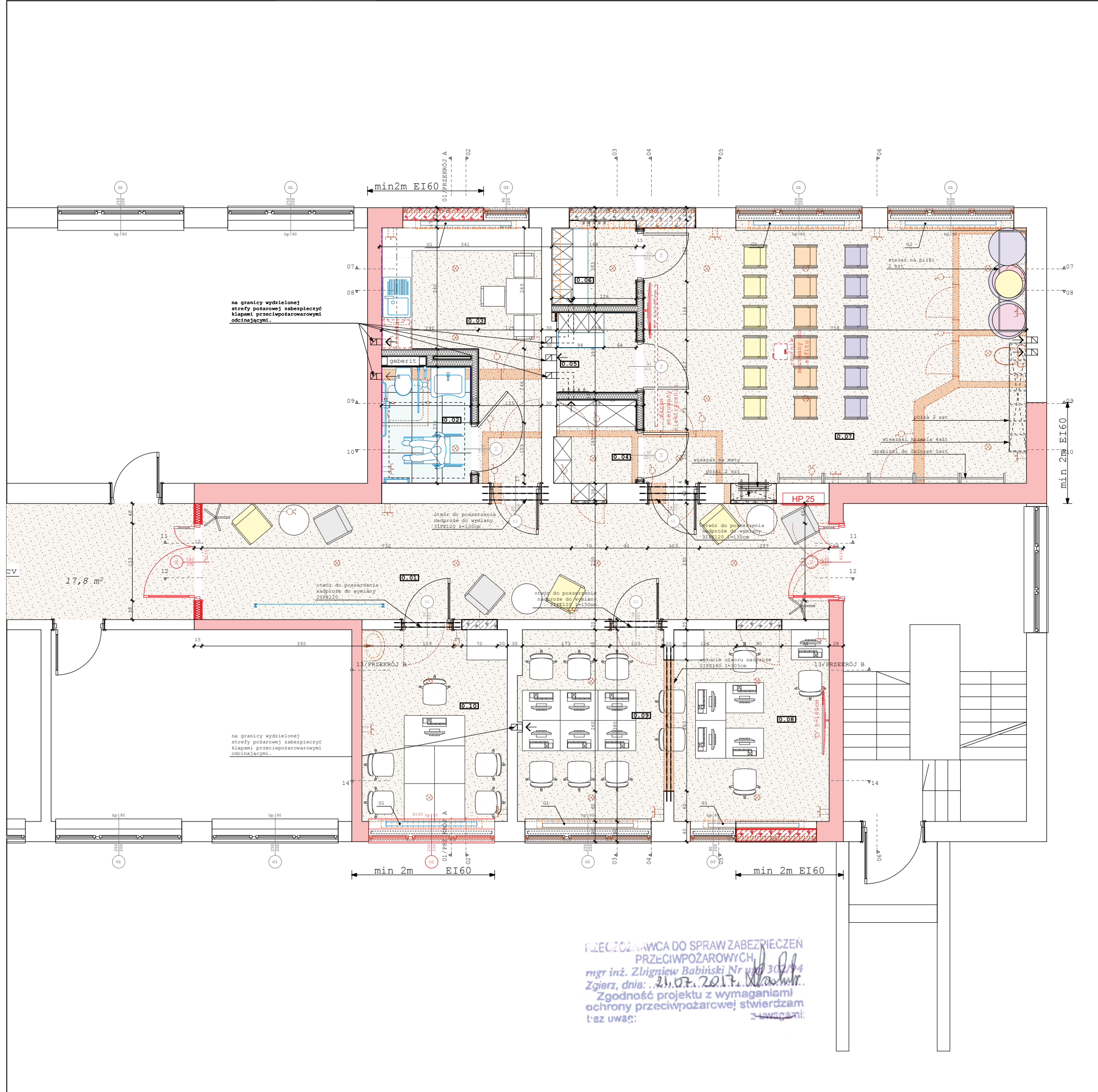
mgr inż arch
IZABELA NOWACKA
31/LOOK/2012

.....
podpis



numer rysunku

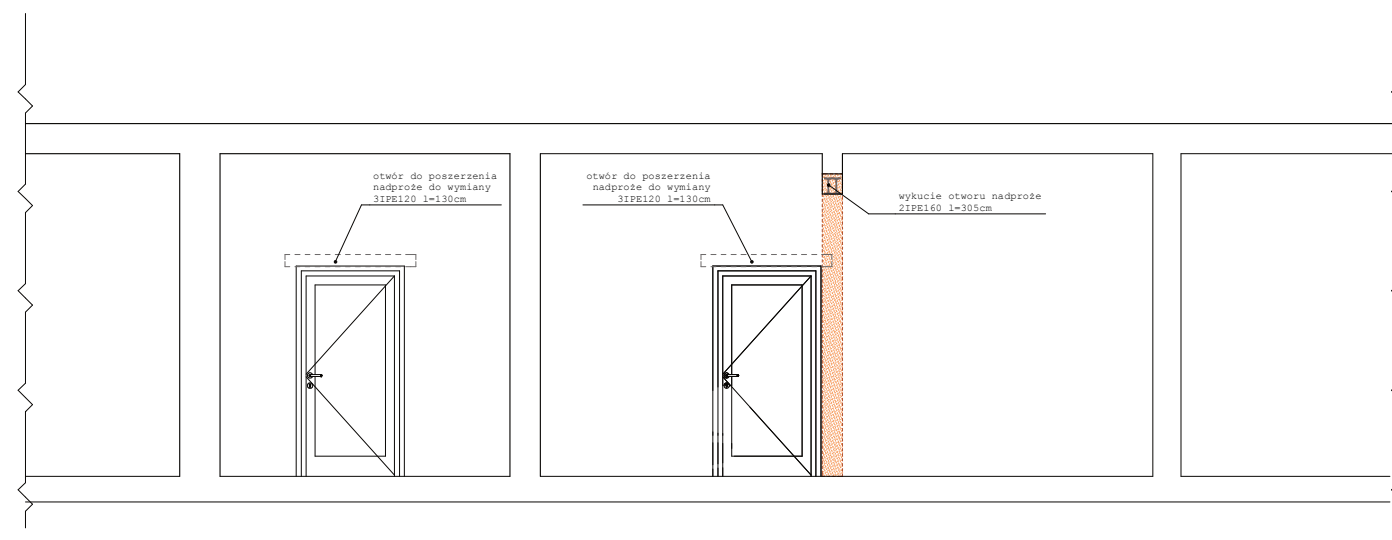
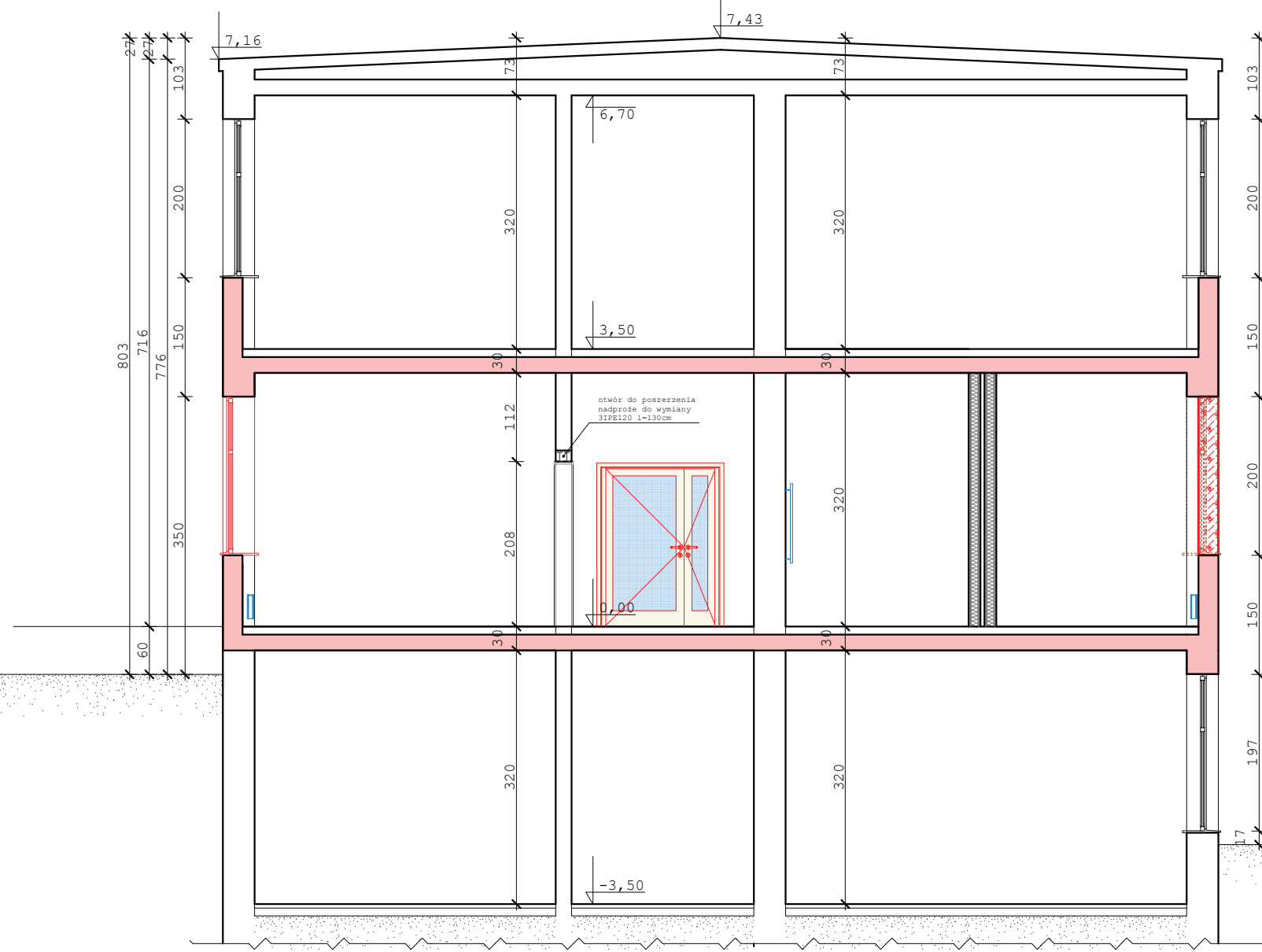
3



0.01	komunikacja 28,6 m ² wykładzina
0.02	wc nps 4,1 m ² gres
0.03	aneks kuchenny 10,9 m ² wykładzina
0.04	magazynek 2,9 m ² wykładzina
0.05	przebieralnia 2,5 m ² wykładzina
0.06	przebieralnia 2,8 m ² deski
0.07	sala wielofunkcyjna 39,4 m ² wykładzina
0.08	sala prelekcyjna 23,1 m ² wykładzina
0.09	gabinet 10,9 m ² wykładzina

Legenda:	
ściany:	
	ściany i stropy istniejące
	ściany i stropy istniejące REI60
	ściany projektowane g-k gr 15cm
	zamurowania
	ściana proj. REI60 gazobeton gr24cm
	wyburzenia
okładziny ścienne:	
	piłtka gresowa 30x60
	lustro
podłogi:	
	wykładzina homogeniczna pcv
	piłtka gresowa 60x60
UWAGI	
rysunki rozpatrywać łącznie z opisem wszelkie wątpliwości konsultować z projektantem przed zamówieniem i montażem stolarki okiennej i drzwiowej wymiary światła ościeżnic sprawdzić w naturze. nadproża w ścianach murowanych gr.12cm3fi10	
PROJEKT CHRONIONY PRAWEM AUTORSKIM	
INPRACOWNIA	
Objekt	
Przebudowa pomieszczeń przychodni na potrzeby Centrum Zdrowego i Aktywnego Seniora	
adres	
ul. Szpitalna 6 dz. nr geod 26/2, Obręb W-22, Łódź	
inwestor	
Mięskie Centrum Medyczne Widzew w Łodzi, ul. Piłsudskiego 157	
stadium projekt	
PROJEKT BUDOWLANY	
tytuł rysunku	
PROJEKT - RZUT	
skala	
1:75	
data	
czerwiec 2017	
branża: architektura	
mgr inż arch IZABELA NOWACKA 31/LOOK/2012	
podpis	
branża: konstrukcja	
mgr inż Paweł Maciejewski 156/90/WŁ	
podpis	
numer rysunku	
4	

PRZECIENAWCA DO SPRAW ZABEZPIECZEŃ PRZECIWOPOŻAROWYCH
 mgr inż. Zbigniew Babiński Nr upr 301/14
 Zgierz, dnia: 21.07.2017. *Zbigniew Babiński*
 Zgodność projektu z wymaganiami ochrony przeciwpożarowej stwierdzam i bez uwag: *Zbigniew Babiński*



legenda:	
ściany:	
	ściany i stropy istniejące
	ściany i stropy istniejące REI60
	ściany projektowane g-k gr 15cm
	zamurowania
	ściana proj. REI60 gazobeton gr24cm
	wyburzenia

UWAGI
<ul style="list-style-type: none"> rysunki rozpatrywać łącznie z opisem wszelkie wątpliwości konsultować z projektantem przed zamówieniem i montażem stolarki okiennej i drzwiowej wymiary światła ościeżnic sprawdzić w naturze. nadproża w ścianach murowanych gr.12cm3fi10

PROJEKT CHRONIONY PRAWEM AUTORSKIM

INPRACOWNIA

Obiekt
Przebudowa pomieszczeń przychodni na potrzeby Centrum Zdrowego i Aktywnego Seniora

adres
ul. Szpitalna 6
dz. nr geod 26/2,
Obręb W-22, Łódź

inwestor
Miejskie Centrum Medyczne Widzew w Łodzi,
ul. Piłsudskiego 157

stadium projekt
PROJEKT BUDOWLANY

tytuł rysunku
PROJEKT - PRZEKRÓJ

skala
1:75

data
czerwiec 2017

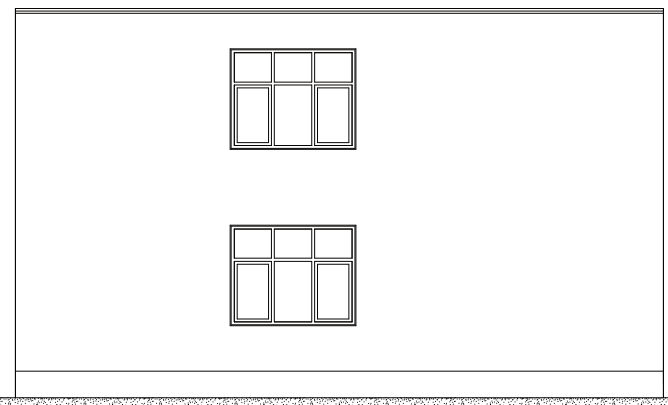
branża: architektura
mgr inż arch
IZABELA NOWACKA
31/LOOK/2012

podpis

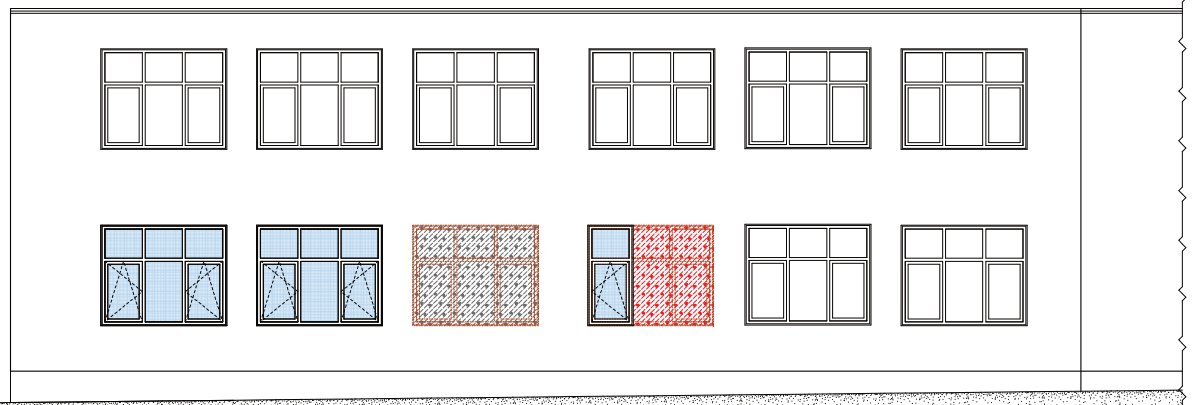
numer rysunku
5



ELEWACJA ZACHODNIA



ELEWACJA POŁUDNIOWA



ELEWACJA WSCHODNIA

legenda:	
ściany:	
	ściany i stropy istniejące
	ściany i stropy istniejące REI60
	ściany projektowane g-k gr 15cm
	zamurowania
	ściana proj. REI60 gazobeton gr24cm

UWAGI

- rysunki rozpatrywać łącznie z opisem
- wszelkie wątpliwości konsultować z projektantem
- przed zamówieniem i montażem stolarki okiennej i drzwiowej wymiary światła ościeżnic sprawdzić w naturze.
- nadproża w ścianach murowanych gr.12cm3fi10

PROJEKT CHRONIONY PRAWEM AUTORSKIM

INPRACOWNIA

Obiekt
Przebudowa pomieszczeń przychodni na potrzeby Centrum Zdrowego i Aktywnego Seniora

adres
ul. Szpitalna 6
dz. nr geod 26/2,
Obręb W-22, Łódź

inwestor
Miejskie Centrum Medyczne Widzew w Łodzi,
ul. Piłsudskiego 157

stadium projekt
PROJEKT BUDOWLANY

tytuł rysunku
PROJEKT - ELEWACJE

skala
1:150

data
czerwiec 2017

branża: architektura
mgr inż arch
IZABELA NOWACKA
31/LOOK/2012
.....
podpis

.....
.....
.....

numer rysunku
6